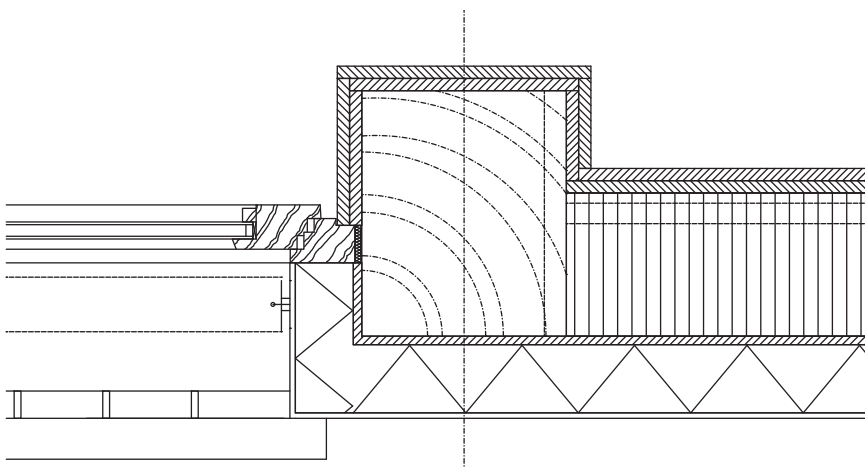
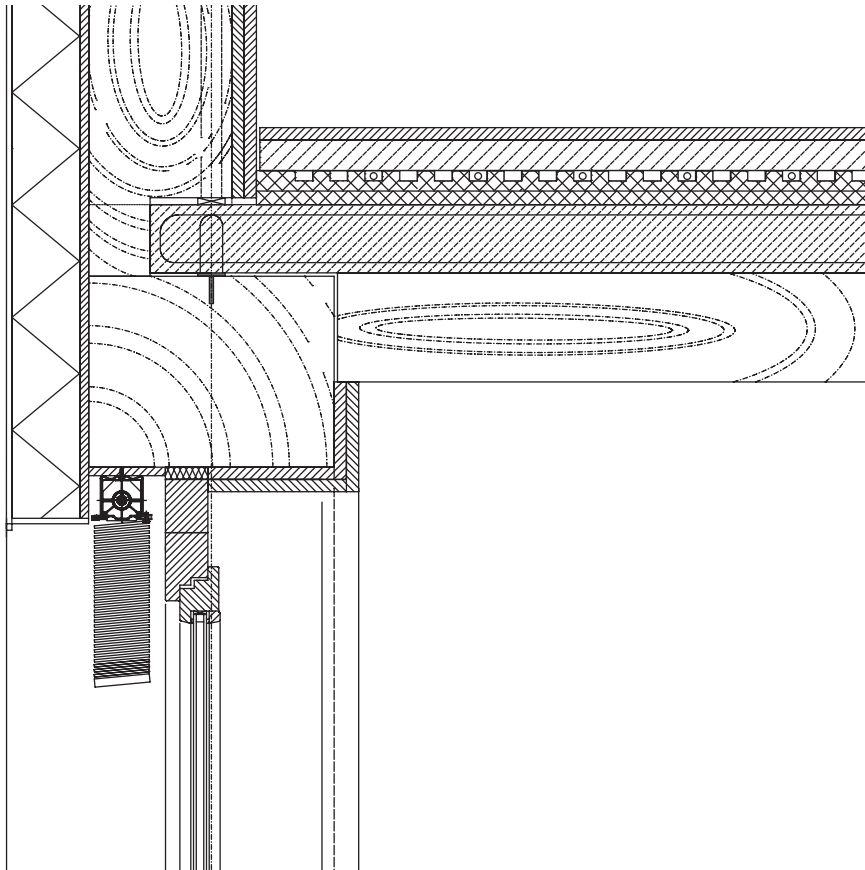


# NEL CENTRO CITTÀ

Architettura: Kaden-Klingbeil Architekten



Il legno c'è ma non si vede: sezione e pianta di dettaglio dell'incontro solaio/parete/apertura

Edificio residenziale pluripiano "e3",  
Berlin Prenzlauer Berg, Berlino  
Committenza Bauherrengemeinschaft e3 GbR  
Progetto Kaden Klingbeil Architekten, Berlin,  
[www.kaden.klingbeil.de](http://www.kaden.klingbeil.de)  
Strutture Prof. Julius Natterer con Tobias Linse, München,  
[www.natterer-bcn.com](http://www.natterer-bcn.com)  
Costruzione in Legno Projekt Holzbau Merkle.k.o.m.GmbH.,  
D-73266 Bissingen-Teck, [www.projekt-holzbau.de](http://www.projekt-holzbau.de)  
Protezione dal fuoco Dehne, Kruse & Partner,  
Brandschutzingenieure GbR, [www.kd-brandschutz.de](http://www.kd-brandschutz.de)  
Realizzazione Agosto 2007 fino a Maggio 2008  
Superficie 941 m<sup>2</sup>  
Costi ca. 2,3 Milioni di Euro  
Progetto energetico  
Riscaldamento: teleriscaldamento, aerazione controllata  
Consumo energetico 40 kWh/m<sup>2</sup>a  
Isolamento pareti in legno massiccio con 100 mm di lana minerale  
Protezione dal fuoco parti in legno protette con fattore K 60, segnalatore di fumo  
Sistema costruttivo  
Edificio a telaio con tamponature in legno massiccio  
Tetto e solai con sistema misto legno - cemento  
Facciate in legno rivestite in intonaco  
Protezione solare delle finestre tramite lamelle in legno  
Partizioni interne in moduli ignifughi Fermacell