

LE NUOVE CHIOME della CITTÀ'

Architettura: blauraum, Amburgo

Treehouses Bebelallee, Bebelallee 64-70, Amburgo
Committente Robert Vogel GmbH & Co.

Architettura blauraum architekten, Amburgo

Ingegneria Ingenieurbüro Dr. Binnewies, Amburgo

Costruttore o.LUX GmbH & Co

Protezione dal fuoco Ingenieurbüro

T. Wackermann GbR, Amburgo

Realizzazione settembre 2010

Superficie utile 8.800 m² ampliamento

(9.600 m² esistente)

Costi 19 milioni

Consumo energetico prima: 217 kWh/m²,

dopo: 81 kWh/m²

Concetto energetico teleriscaldamento

Sistemi costruttivi

Sistema misto in cemento armato, metallo e legno

Statica consolidamento delle fondazioni esistenti e realizzazione di una struttura a campate passanti al disopra delle costruzioni esistenti

Murature pannelli preassemblati di legno

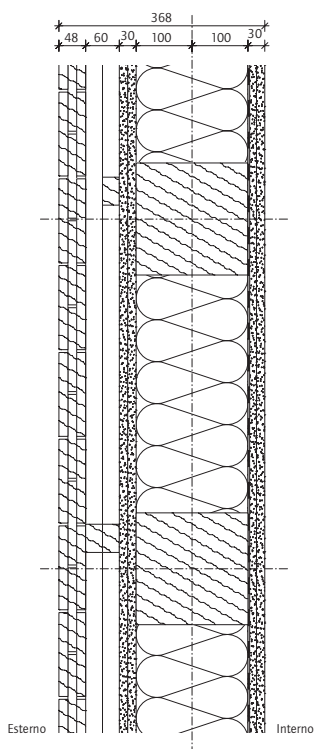
Tetto e solai pannelli preassemblati di legno

Isolamento 20 cm lana di roccia (WLG 035)

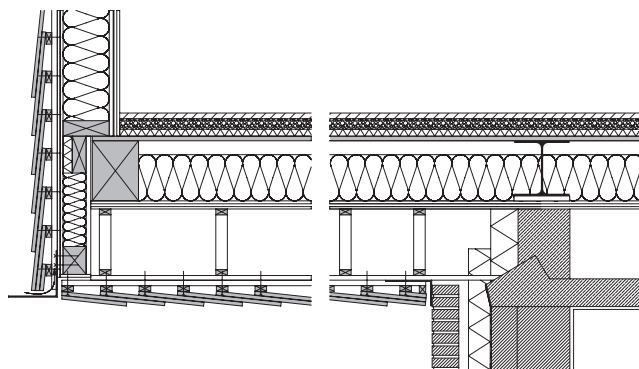
Facciate 3 strati di scandole di cedro dell'Alaska, retro areate

Partizioni interne Pannelli in Gesso Fermacell

Protezione dal fuoco K45, rivestimento dei pannelli in legno. Profili in metallo sui bordi delle facciate. Presenza di vie di fuga a tutti i piani



Sezione della parete in legno della sopraelevazione



Dettaglio di costruzione dell'attacco fra edificio preesistente in muratura e sopraelevazione in legno