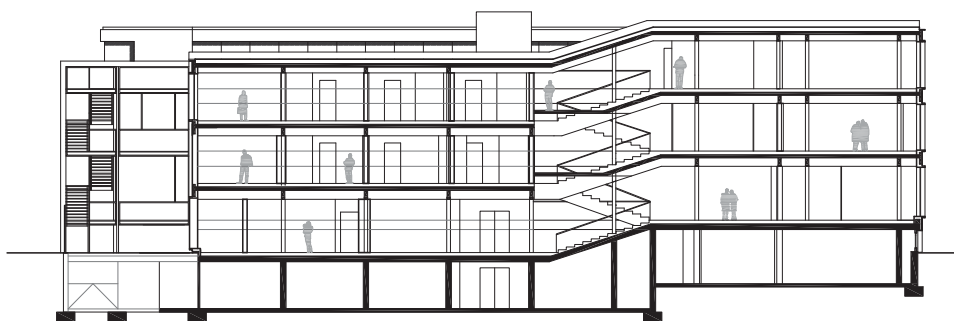


# COSTRUIRE COL BOSCO

Architettura: Gerd Bergmeister e baukraft

Rubner Haus  
Chienes (BZ), Italia  
Committenza Rubner Objektbau AG, [www.rubner.it](http://www.rubner.it)  
Progetto Gerd Bergmeister, Bressanone  
[www.gerdbergmeister.it](http://www.gerdbergmeister.it)  
baukraft (Georg Rubner e Dominik Rieder),  
Bressanone, [www.baukraft.it](http://www.baukraft.it)  
Strutture Ing. Daniel Gasser, Chienes  
Costruzione in legno Holzbau  
Tamponamenti Rubner Haus  
Facciate e solai Nordpan e Nordman  
Porte e finestre Rubner Türenwerk e Alpin Möbel  
Realizzazione 2006 (5 mesi)  
Superficie utile 2.300 m<sup>2</sup>  
Volume 8.400 m<sup>3</sup>  
Sistema costruttivo  
Edificio a 3 piani con struttura portante in legno lamellare e solai in legno massiccio. Il vano scala è realizzato in cemento armato  
Materiali Legno, gesso, fibra di gesso, fibra di legno, calcestruzzo, acciaio  
Progetto energetico  
Ventilazione controllata con recupero di calore – profitto annuo ca. 40.000 kWh (4000 l gasolio). Riscaldamento con energia rinnovabile (legno).  
Perdite di calore per trasmissione 66.982 kWh/m<sup>2</sup>a  
Perdite di calore per ventilazione 33.103 kWh/m<sup>2</sup>a  
Guadagni per carichi interni 50.486 kWh/m<sup>2</sup>a  
Guadagni termici solari 49.942 kWh/m<sup>2</sup>a Rapporto tra guadagni e perdite 100%  
Consumo energetico kWh/m<sup>2</sup>a (CasaClima Classe Gold+) Per 2.300m<sup>2</sup> (ca. 20 appartamenti) il consumo all'anno è di 1.500 – 2.000 l di gasolio  
Premio MIGLIOR CASA CLIMA 2006  
Impianto elettrico domotico

Sezione longitudinale dell'edificio



Pianta del piano terra che accoglie gli spazi pubblici per i visitatori

