

PROJEKT
1187 JAHNSTRASSE

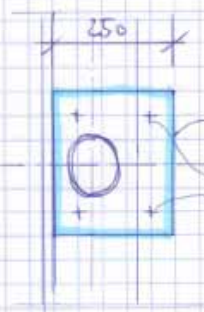
DATUM
27.6.06

PLATTE POS 7

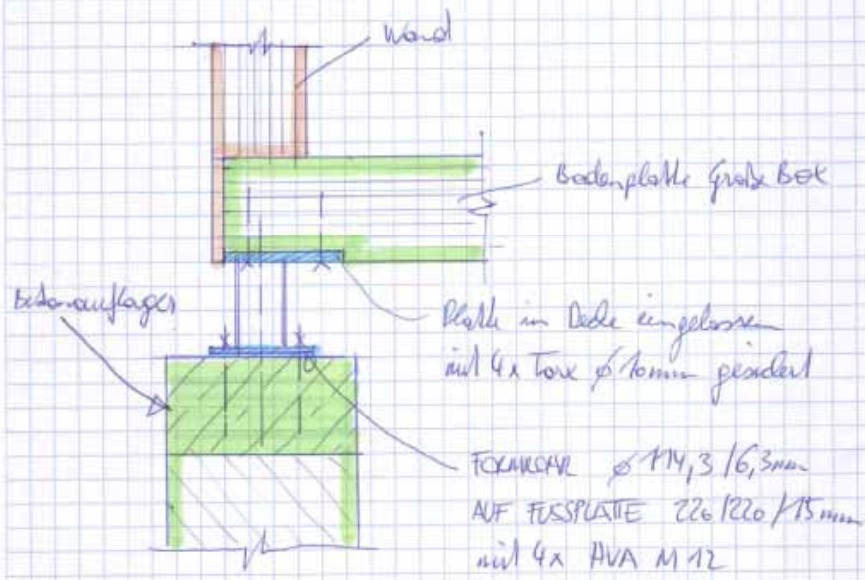
$$M_{max} = 115 \text{ kNm} \quad \gamma_{zul} = 0,28 \text{ kN/m}^2$$

$$A_{erf} = \frac{M_{max}}{\gamma_{zul}} = \frac{115}{0,28} = 525 \text{ cm}^2$$

$$A_{vork} = 30 \cdot 25 = 750 \text{ cm}^2$$



KOPF
PLATTE 300/250/20 mm
Sicherung mit 4x Torx ϕ 10 mm

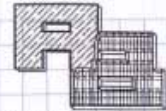






DIPL. ING.
ALFRED R. BRUNSTEINER

A-6161 NATTERS, IN DER STILLE 11
Tel. 0 512 / 54 69 19 Fax. DW 14
STAATL. BEF. U. BEEID. ZIVILINGENIEUR FÜR BAUWESEN



PROJEKT

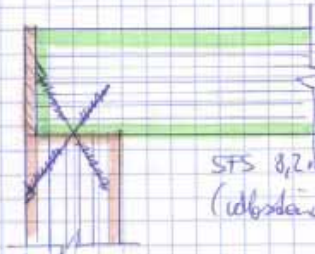
1787

DATUM

FUGEN - alle Fugen vollständig reiniert und erdhaubt
GROSSE BOX

DETAIL C

Fuge Decke-Wand

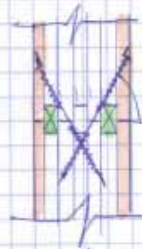


Decke-Großbox

SFS 8,2mm Kreuzweise je 2 Stück
(Abstände siehe Wandmodell)

DETAIL B

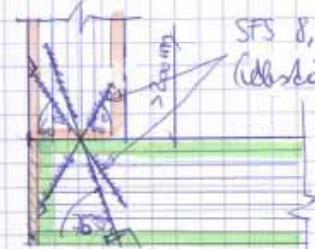
Fuge Wand-Wand



SFS 8,2mm Kreuzweise je 2 Stück
(Abstände siehe Wandmodell)

DETAIL A

Fuge Boden-Wand



SFS 8,2mm Kreuzweise je 2 Stück
(Abstände siehe Wandmodell)

Boden-Großbox

Tore \varnothing 12mm alle 25cm durchgehend
abtrag eingebaut mit Belegschale für Tore unter
(75°)

SEITE











