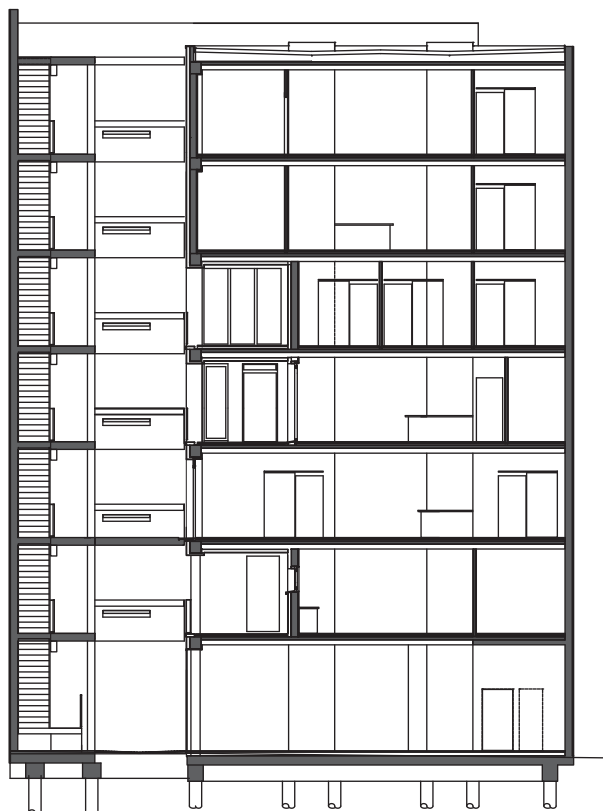


NEL CENTRO CITTÀ

Architettura: Kaden-Klingbeil Architekten



Sezione trasversale dell'edificio

Edificio residenziale pluripiano "e3",
Berlin Prenzlauer Berg, Berlino
Committenza Bauherrengemeinschaft e3 GbR
Progetto Kaden Klingbeil Architekten, Berlin,
www.kaden.klingbeil.de
Strutture Prof. Julius Natterer con Tobias Linse, München,
www.natterer-bcn.com
Costruzione in Legno Projekt Holzbau Merkle.k.o.m.GmbH.,
D-73266 Bissingen-Teck, www.projekt-holzbau.de
Protezione dal fuoco Dehne, Kruse & Partner,
Brandschutzingenieure GbR, www.kd-brandschutz.de
Realizzazione Agosto 2007 fino a Maggio 2008
Superficie 941 m²
Costi ca. 2,3 Milioni di Euro
Progetto energetico
Riscaldamento: teleriscaldamento, aerazione controllata
Consumo energetico 40 kWh/m²a
Isolamento pareti in legno massiccio con 100 mm di lana minerale
Protezione dal fuoco parti in legno protette con fattore K 60, segnalatore di fumo
Sistema costruttivo
Edificio a telaio con tamponature in legno massiccio
Tetto e solai con sistema misto legno - cemento
Facciate in legno rivestite in intonaco
Protezione solare delle finestre tramite lamelle in legno
Partizioni interne in moduli ignifughi Fermacell

Pianta del primo piano

