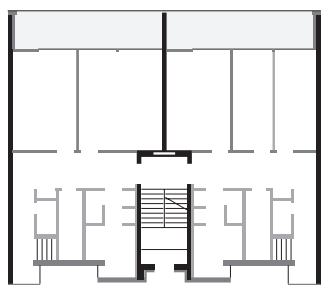
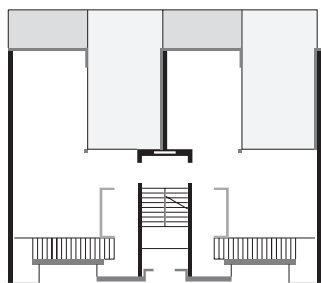
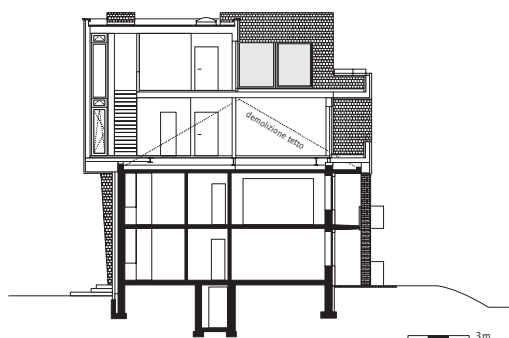


LE NUOVE CHIOME della CITTÀ'

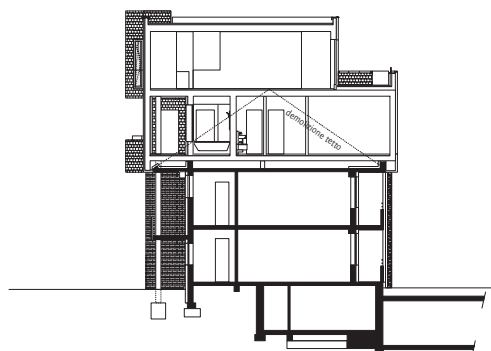
Architettura: blauraum, Amburgo



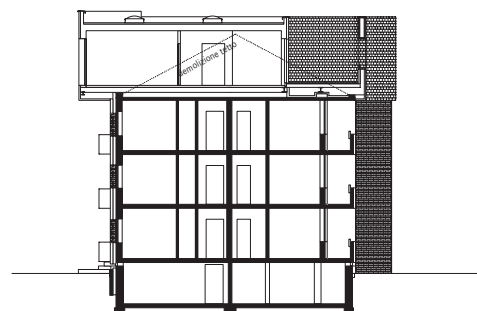
Piani tipo degli appartamenti maisonette



Sezione trasversale degli edifici a pettine 1-4



Sezione trasversale dell'edificio 5



Sezione trasversale dell'edificio 6

Treehouses Bebelallee, Bebelallee 64-70, Amburgo
Committente Robert Vogel GmbH & Co.

Architettura blauraum architekten, Amburgo

Ingegneria Ingenieurbüro Dr. Binnewies, Amburgo

Costruttore o.LUX GmbH & Co

Protezione dal fuoco Ingenieurbüro

T. Wackermann GbR, Amburgo

Realizzazione settembre 2010

Superficie utile 8.800 m² ampliamento

(9.600 m² esistente)

Costi 19 milioni

Consumo energetico prima: 217 kWh/m²,

dopo: 81 kWh/m²

Concetto energetico teleriscaldamento

Sistemi costruttivi

Sistema misto in cemento armato, metallo e legno

Statica consolidamento delle fondazioni esistenti e

realizzazione di una struttura a campate passanti al

disopra delle costruzioni esistenti

Murature pannelli preassemblati di legno

Tetto e solai pannelli preassemblati di legno

Isolamento 20 cm lana di roccia (WLG 035)

Facciate 3 strati di scandole di cedro dell'Alaska, r

etro areate

Partizioni interne Pannelli in Gesso Fermacell

Protezione dal fuoco K45, rivestimento dei pannelli in

legno. Profili in metallo sui bordi delle facciate. Pre-

senza di vie di fuga a tutti i piani