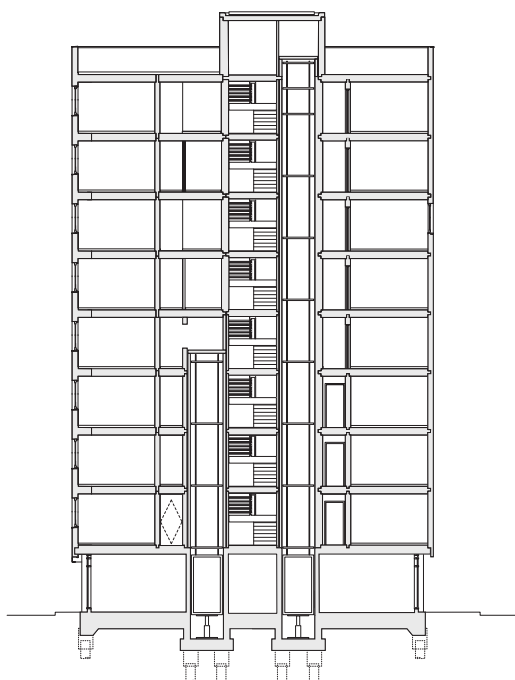
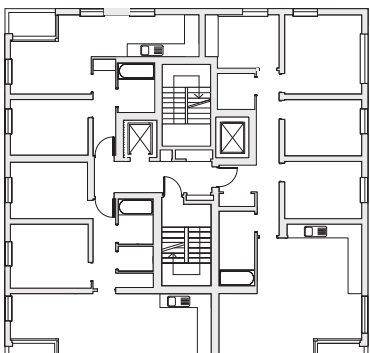
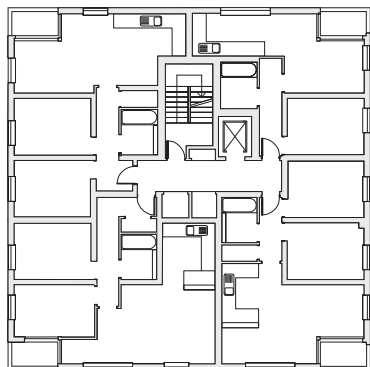


# LEGNO IN THE CITY

Architettura: Waugh Thistleton Architects, London/UK



Edificio residenziale multipiano a Londra  
Ubicazione Murray Grove, London N1/UK  
Progetto Waugh Thistleton Architects, London/UK  
[www.waughthistleton.com](http://www.waughthistleton.com)  
Committente Telford Homes Plc, London/UK  
[www.telfordhomes.plc.uk](http://www.telfordhomes.plc.uk)  
Statica Techniker Ltd., London/UK [www.techniker.co.uk](http://www.techniker.co.uk)  
Strutture lignee klh UK Ltd. [www.klhuk.com](http://www.klhuk.com)

Realizzazione Ottobre 2008

Sistemi costruttivi

Pareti Lastre in fibrocemento

Aerazione posteriore 50 mm

Isolamento termico 70 mm

XLAM 128 mm

Lastre di cartongesso a due strati

Solette Pavimentazione 15 mm

Caldana/Pavimento galleggiante 55 mm

Isolamento anti-calpestio 25 mm

Rivestimento in gomma

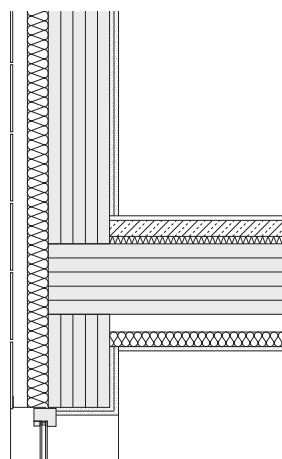
XLAM/pannelli stratificati 146 mm

Controsoffitti Cavità 75 mm

Lana di roccia 50 mm

Lastra in cartongesso

Due piante e la sezione dell'edificio realizzato



Parete

Lastre in fibra di cemento

e legno

Retroventilazione 50 mm

Isolante termico 70 mm

Pannello in XLAM 128 mm

Cartongesso (due strati)

Soletta

Pavimento 15 mm

Sottofondo 55 mm

Isolante acustico 25 mm

(stuoia in gomma)

Pannello in XLAM 146 mm

Controsoffitto

Spazio vuoto 75 mm

Lana di roccia 50 mm

Cartongesso

Disegni

[www.dataholz.com](http://www.dataholz.com)